

Photo-electric sensor with built-in buzzer (Range: 19.7 ft)

Détecteur photo-électrique à avertisseur sonore intégré (Portée : 6 m)

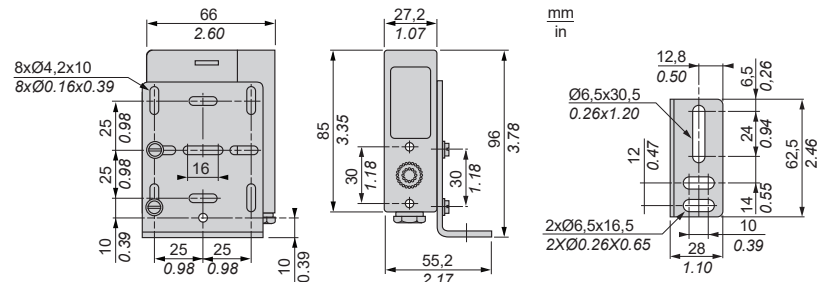
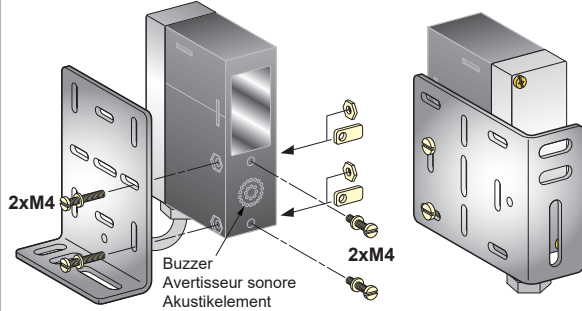
Reflexions-Lichtschranke (Schaltabstand: 6 m)



art. 051358

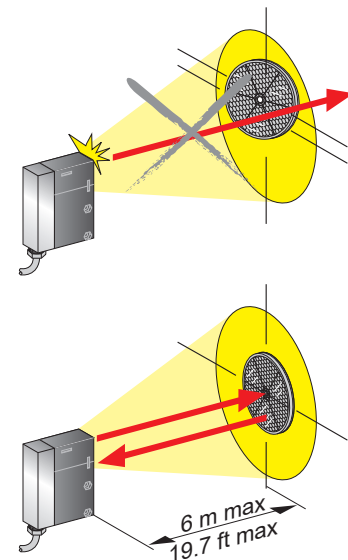
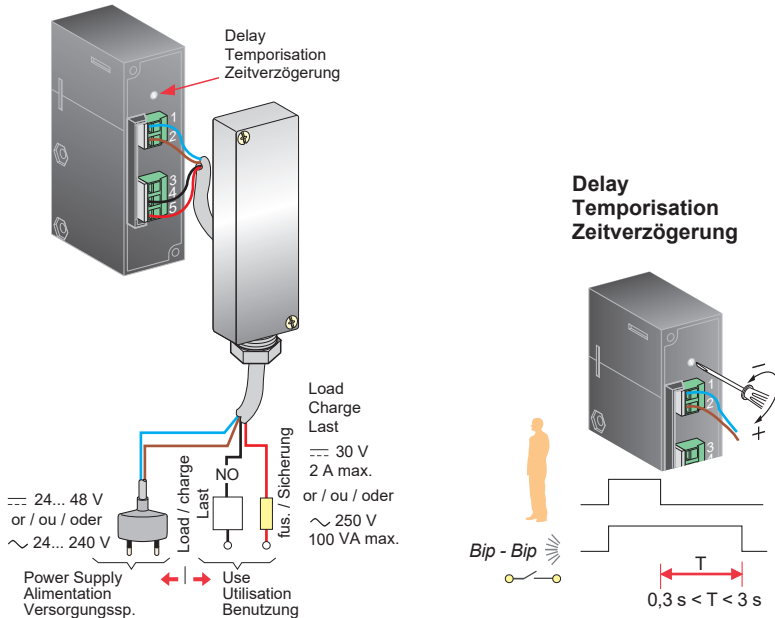
Mounting / Montage / Montage

Dimensions / Encombrements / Abmessungen



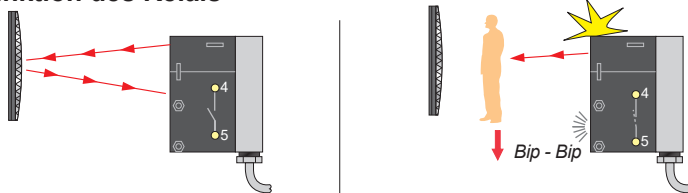
Wiring diagram / Schéma de câblage / Anschlußplan

Alignment / Alignement / Justierung



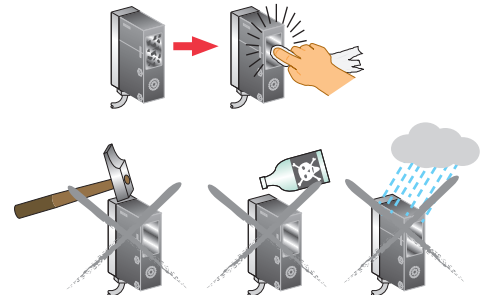
Relay contacts operation / Fonctionnement des contacts du relais / Funktion des Relais

Usage precautions / Précautions d'emploi / Schutzmaßnahmen



Operating temperature /  
Température de fonctionnement /  
Betriebs-Temperatur : 0...+50 °C / 32...122°F

Degree of protection / Degré de protection / Schutzart: IP401



Signals a presence / Signale une présence / Ausgangssignal bei Erfassung

