

W91602234011105

**Aim: SR2COM01 alarm message on your mobile phone.**

**Objectif : réception sur votre téléphone mobile d'un message d'alarme provenant du SR2COM01.**

**Zweck: Empfang einer Alarmmeldung vom SR2COM01 an Ihrem Mobiltelefon.**

**Objetivo: Recepción, en el teléfono móvil, de un mensaje de alarma procedente del SR2COM01.**

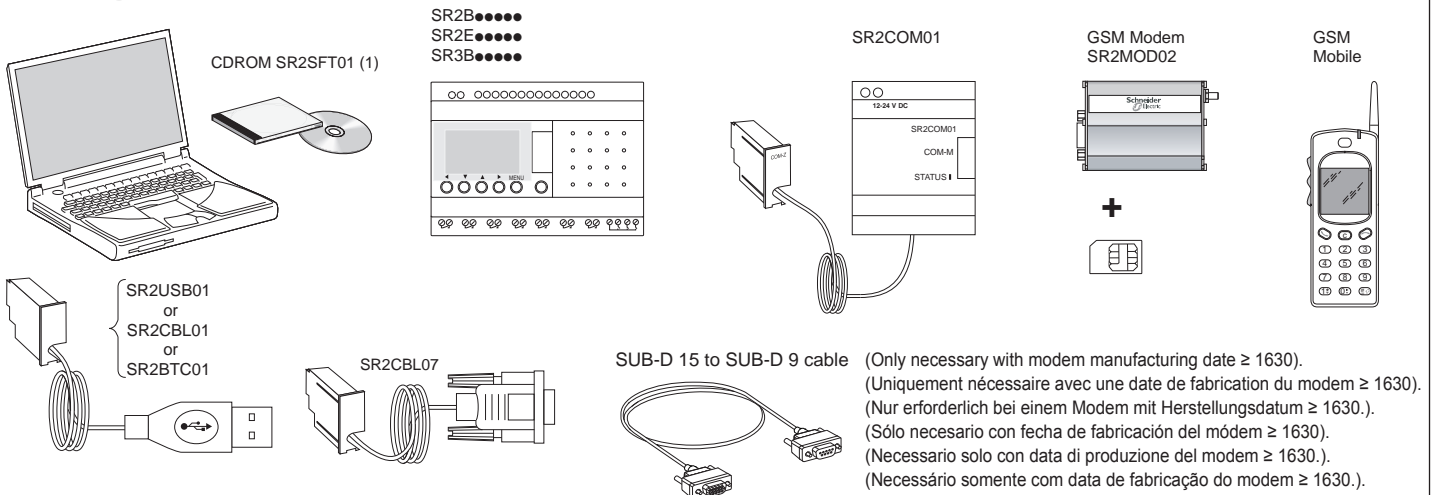
**Obiettivo: Ricezione sul cellulare di un messaggio d'allarme proveniente dalla SR2COM01.**

**Objectivo: recepção no seu telemóvel de uma mensagem de alarme proveniente do SR2COM01.**

- en** Electrical equipment should be installed, operated, serviced, and maintained only by qualified personnel. No responsibility is assumed by Schneider Electric for any consequences arising out of the use of this material.
- fr** Les équipements électriques doivent être installés, exploités et entretenus par un personnel qualifié. Schneider Electric n'assume aucune responsabilité des conséquences éventuelles découlant de l'utilisation de cette documentation.
- de** Elektrische Geräte dürfen nur von Fachpersonal installiert, betrieben, erwartet und instand gesetzt werden. Schneider Electric haftet nicht für Schäden, die aufgrund der Verwendung dieses Materials entstehen.
- es** Sólo el personal de servicio cualificado podrá instalar, utilizar, reparar y mantener el equipo eléctrico. Schneider Electric no asume las responsabilidades que pudieran surgir como consecuencia de la utilización de este material.
- it** Le apparecchiature elettriche devono essere installate, usate e riparate solo da personale qualificato. Schneider Electric non assume nessuna responsabilità per qualunque conseguenza derivante dall'uso di questo materiale.
- pt** A instalação, utilização e manutenção do equipamento eléctrico devem ser efectuadas exclusivamente por pessoal qualificado. A Schneider Electric não assume qualquer responsabilidade pelas consequências resultantes da utilização deste material.

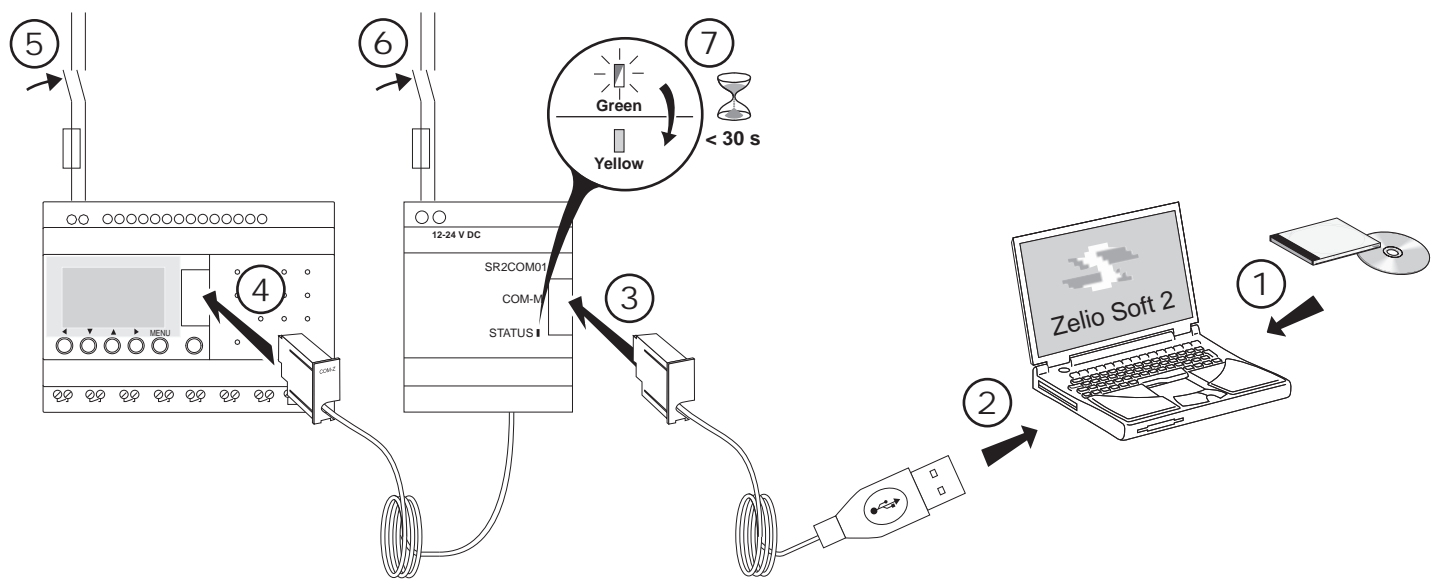
© 2017 Schneider Electric. "All Rights Reserved."

**A Required hardware / Matériel nécessaire / Erforderliche Hardware  
Material requerido / Hardware richiesto / Hardware necessário**



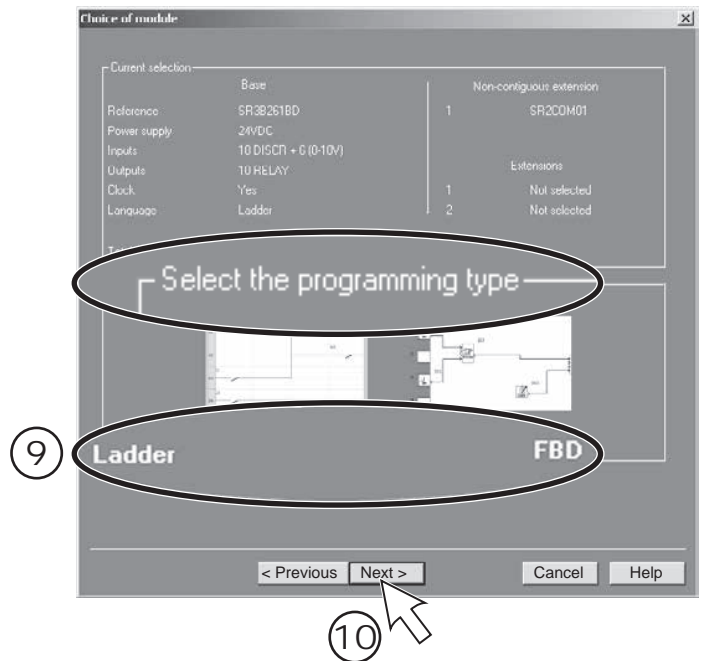
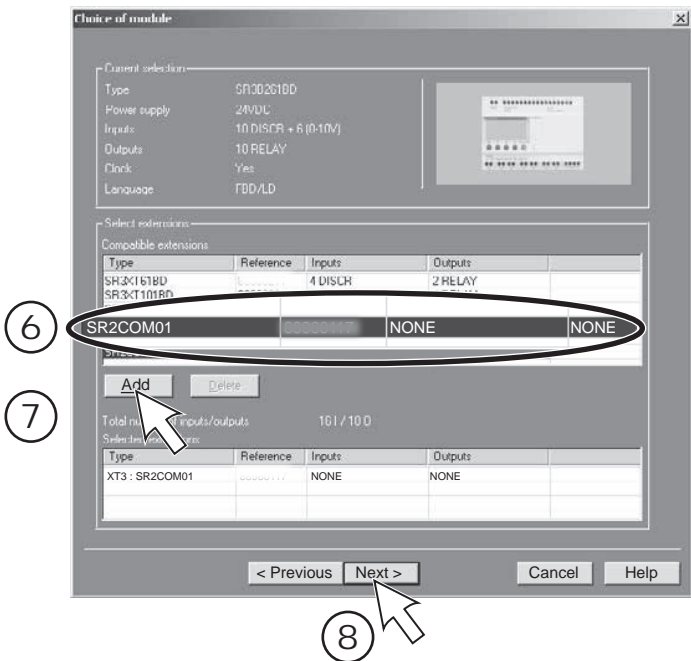
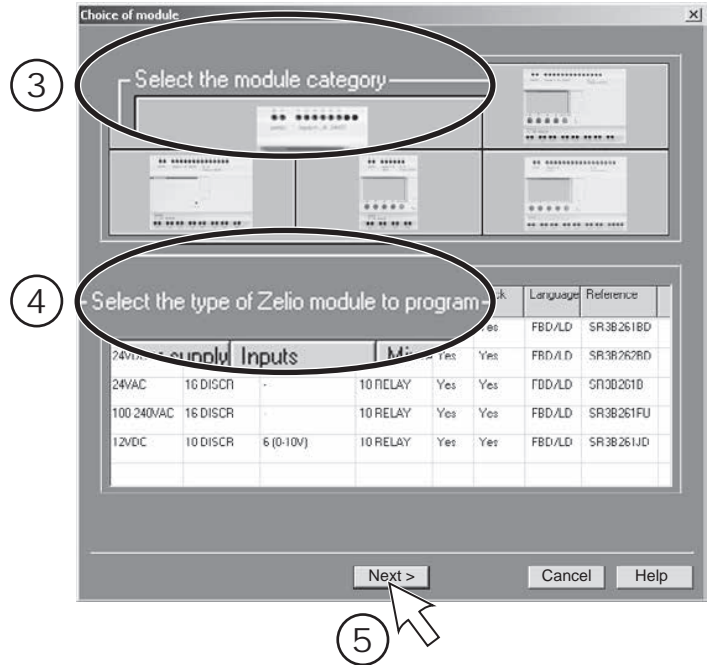
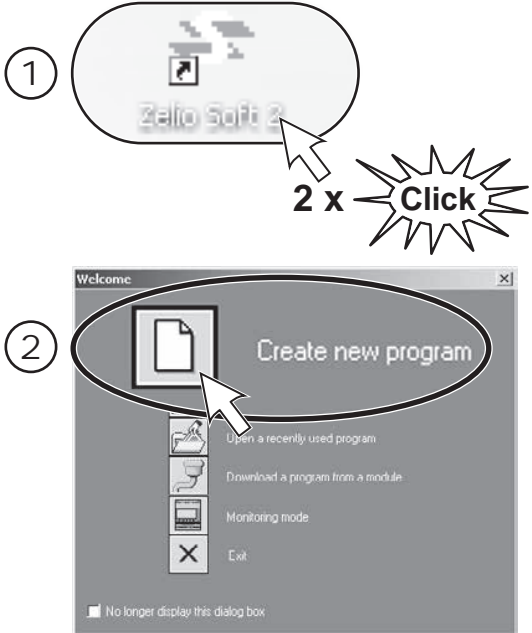
- (1) Also available on the <http://www.schneider-electric.com> website.
- (1) Também disponível em el sitio web <http://www.schneider-electric.com>.
- (1) Egalement disponible sur le site web <http://www.schneider-electric.com>.
- (1) Disponibile anche sul sito Web <http://www.schneider-electric.com>.
- (1) Auch verfügbar auf der Website <http://www.schneider-electric.com>.
- (1) Também disponível no site <http://www.schneider-electric.com>.

**B Hardware cabling for programming and transfer / Câblage du matériel pour la programmation et le transfert / Verkabelung der Hardware für die Programmierung und die Übertragung  
Cableado del material para la programación y la transferencia / Cavi di collegamento per la programmazione e il trasferimento / Cablagem do hardware para a programação e a transferência**

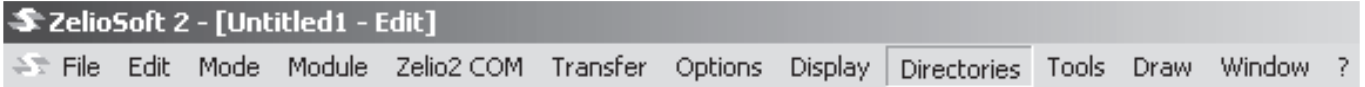


Programming and transfer / Programmation et transfert / Programmierung und Übertragung  
 Programación y transferencia / Programmazione e trasferimento / Programação e transferência

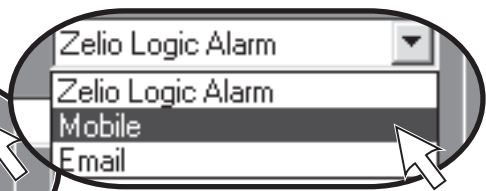
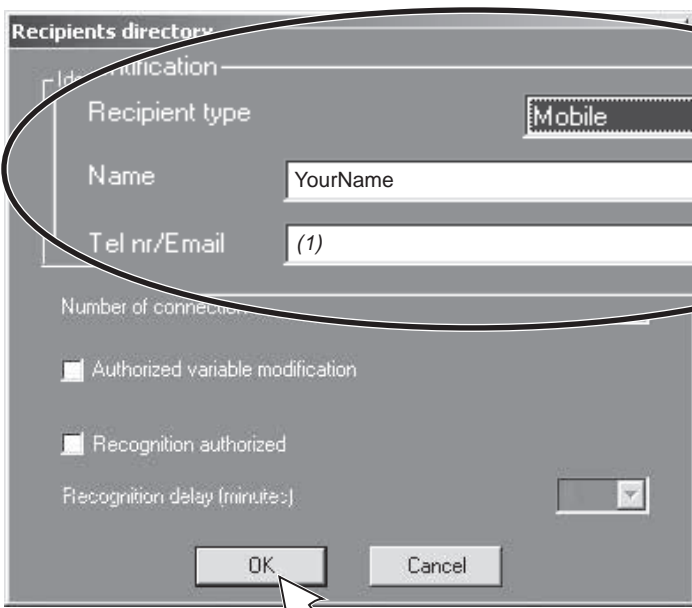
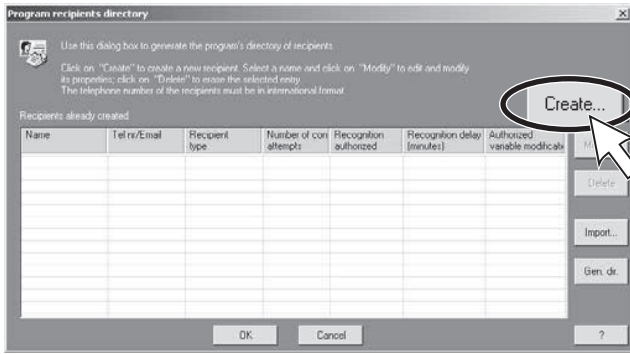
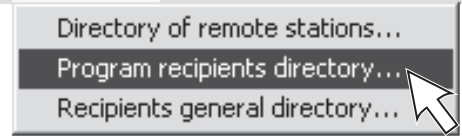
C



D

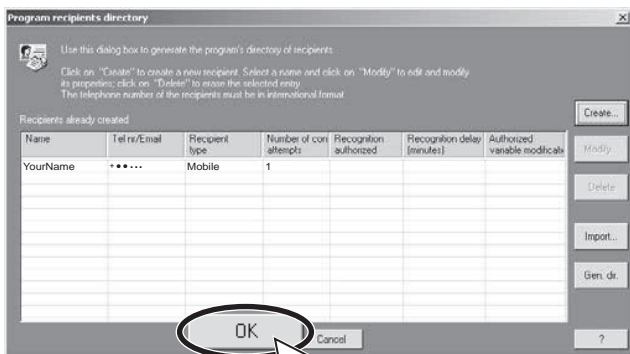


- 1 Directories : Program recipients directory...
- Annuaire : Annuaire des destinataires du programme...
- Verzeichnisse : Verzeichnis der Programmempfänger...
- Libretas : Libreta de direcciones del programa...
- Elenchi : Elenco dei destinatari del programma...
- Listas : Lista de destinatários do programa...

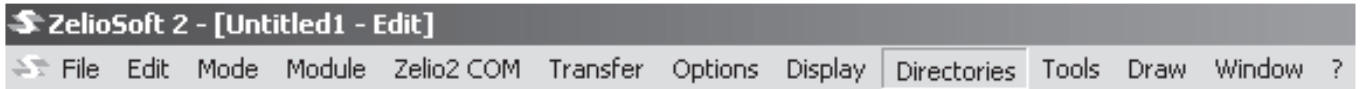


(1) Your GSM mobile phone number in international format \*  
 Votre numéro de téléphone mobile GSM en format international \*  
 Die Nummer Ihres GSM-Mobitelefons im internationalen Format \*  
 El número de teléfono móvil GSM en formato internacional \*  
 Il numero del cellulare GSM nel formato internazionale \*  
 O seu número de telemóvel GSM em formato internacional \*

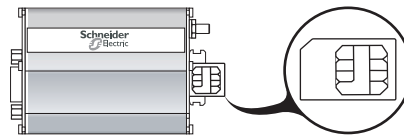
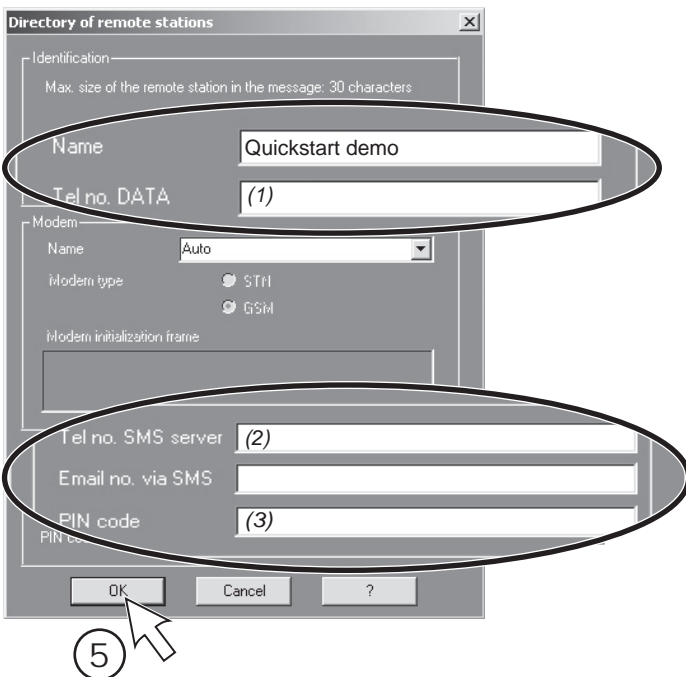
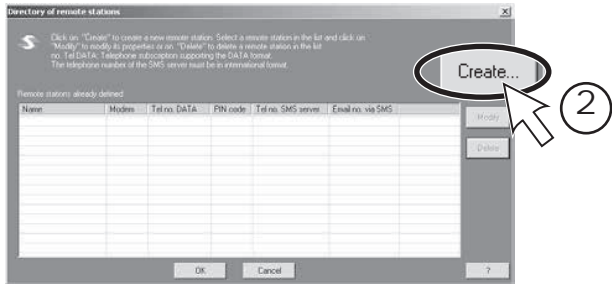
\* International format : replace 00 by +



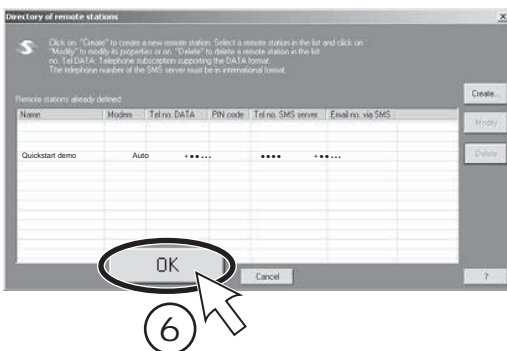
E



- 1 Directories : Directory of remote stations...
- Annuaire : Annuaire des stations distantes...
- Verzeichnis : Verzeichnis der dezentralen Stationen...
- Libretas : Libreta de estaciones remotas...
- Elenchi : Elenco delle stazioni remote...
- Listas : Lista das estações remotas...

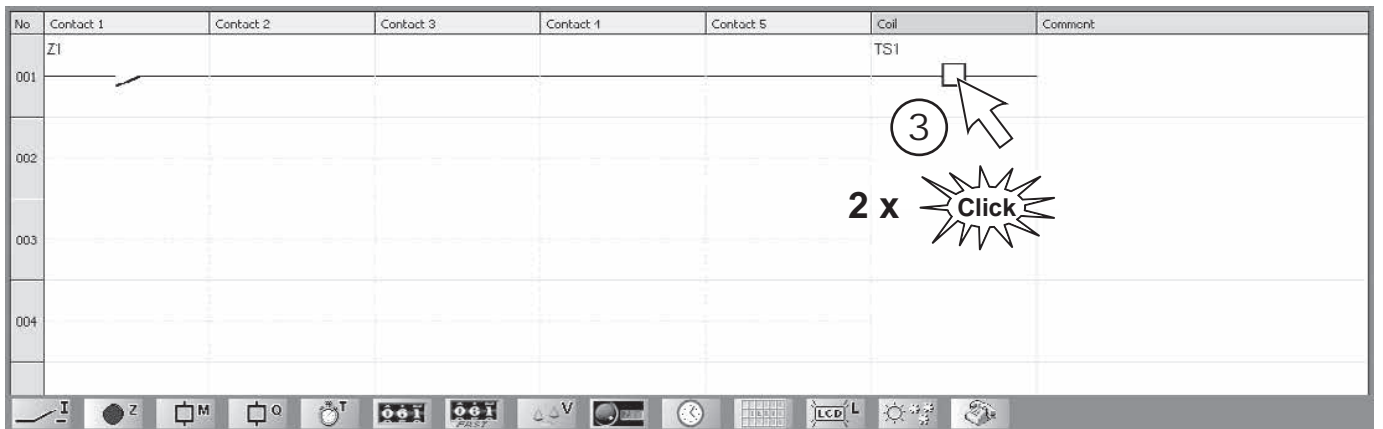
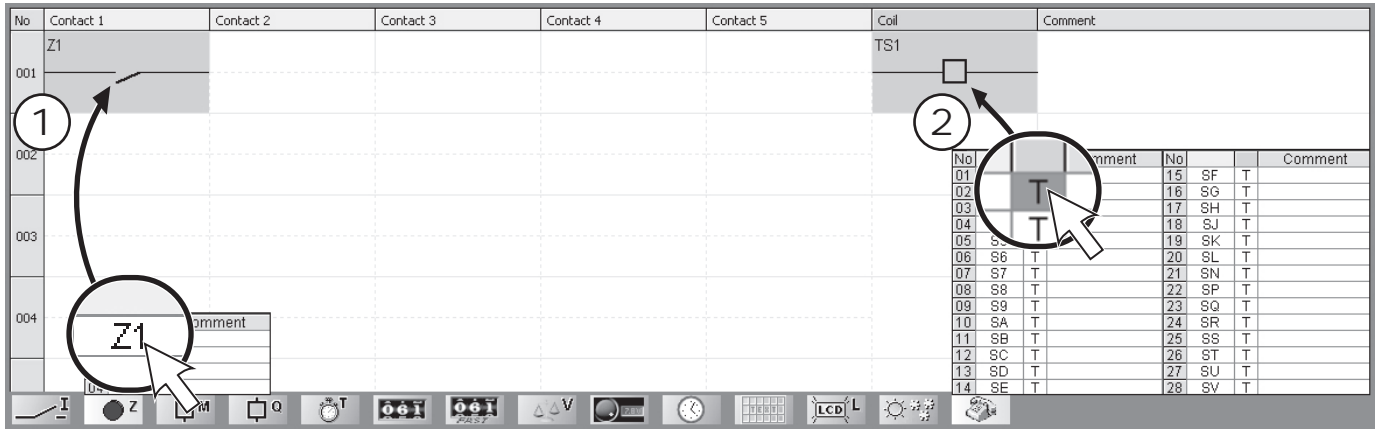


- (1) The SIM card number of your SR2MOD02 (in international format) / Le numéro de la carte SIM de votre SR2MOD02 (au format international) / Die Nummer der SIM-Karte Ihres SR2MOD02 (im internationalen Format) / El número de la tarjeta SIM de su SR2MOD02 (en formato internacional) / Il numero della scheda SIM del vostro SR2MOD02 (in formato internazionale) / O número do cartão SIM do seu SR2MOD02 (em formato internacional)
- (2) The SIM card's SMS server number of your SR2MOD02 (in international format) / Le numéro de serveur SMS de la carte SIM de votre SR2MOD02 (au format international) / Die Nummer der SMS-Server der SIM-Karte Ihres SR2MOD02 (im internationalen Format) / El número de servidor SMS de la tarjeta SIM de su SR2MOD02 (en formato internacional) / Il numero del server SMS della scheda SIM del vostro SR2MOD02 (in formato internazionale) / O número do servidor SMS do cartão SIM do seu SR2MOD02 (em formato internacional)
- (3) The SIM card's PIN code of your SR2MOD02 (do not enter if deactivated) / Le code PIN de la carte SIM de votre SR2MOD02 (ne pas remplir si désactivé) / Der PIN-Code der SIM-Karte Ihres SR2MOD02 (nicht ausfüllen, falls deaktiviert) / El código PIN de la tarjeta SIM de su SR2MOD02 (no lo introduzca si está bloqueada) / Il codice PIN della scheda SIM del vostro SR2MOD02 (non indicarlo se disattivata) / O código PIN do cartão SIM do seu SR2MOD02 (não preencher se estiver desativado)



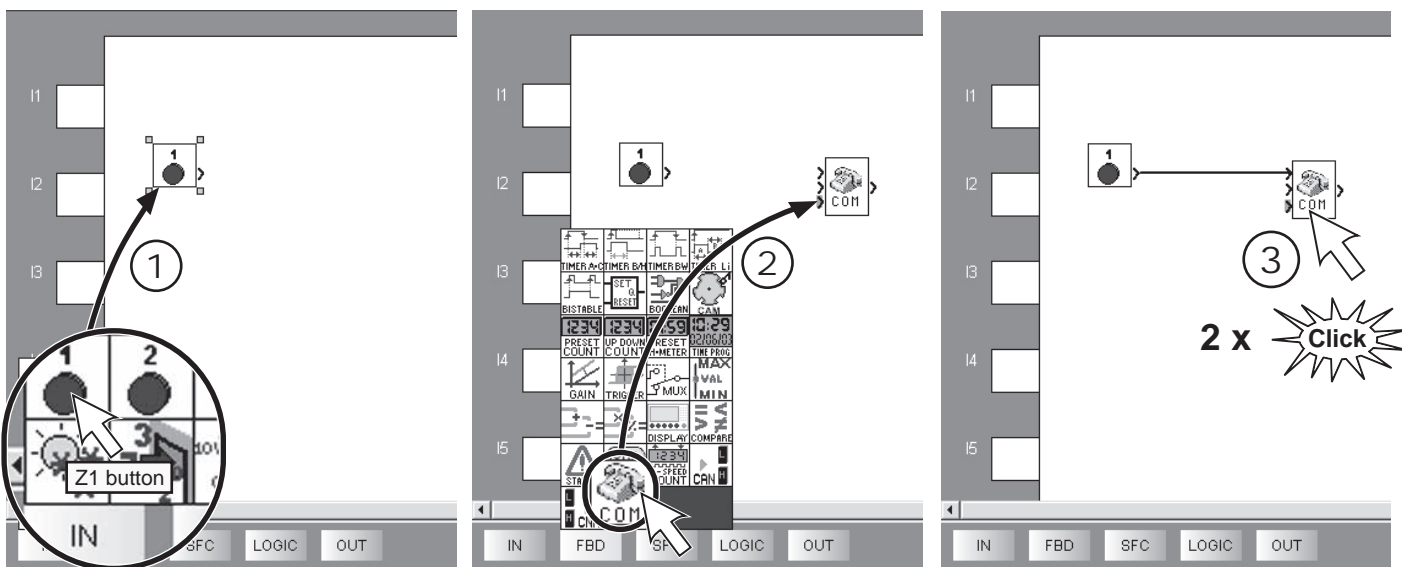
F

Ladder

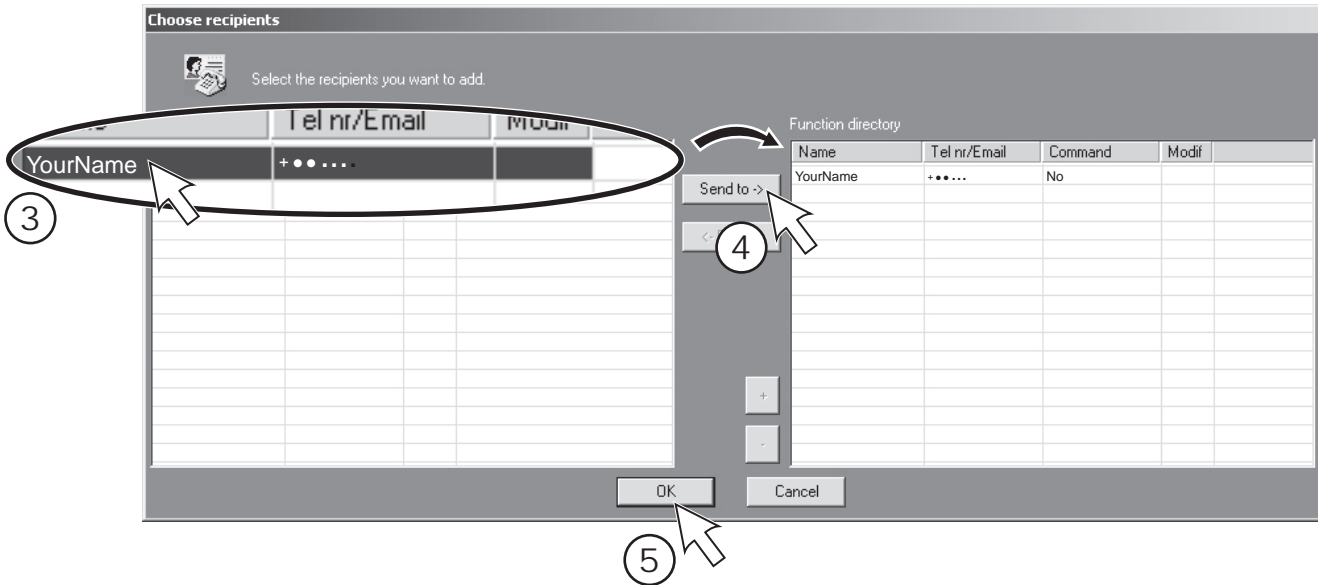
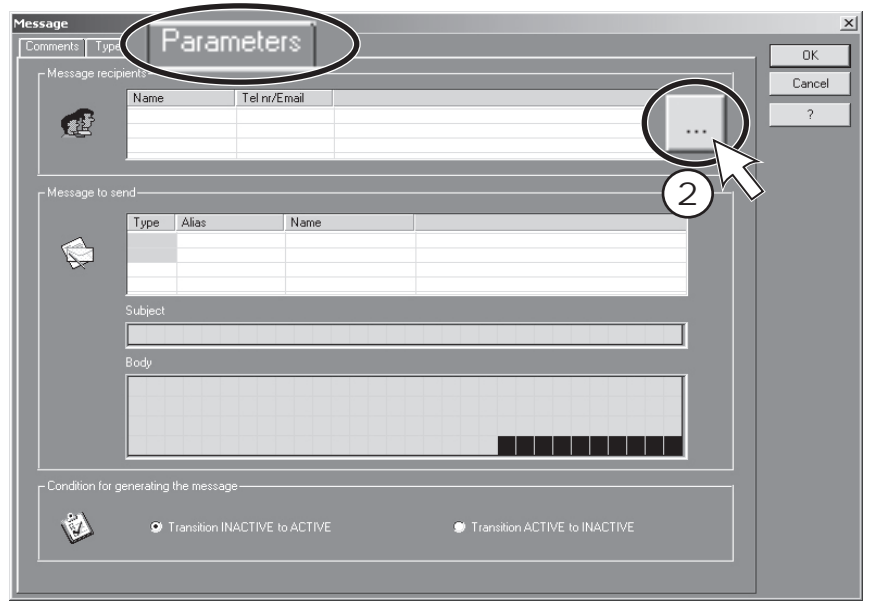
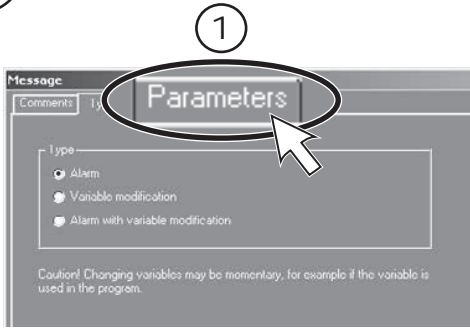


or / ou / oder / o bien / oppure / ou

FBD

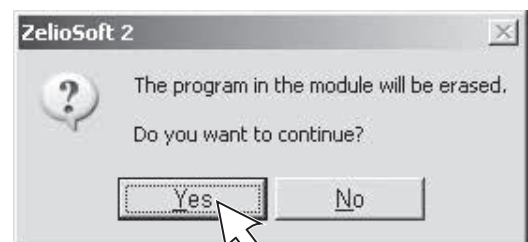
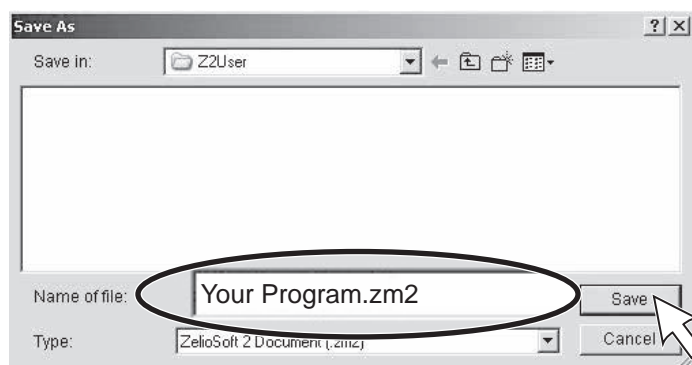
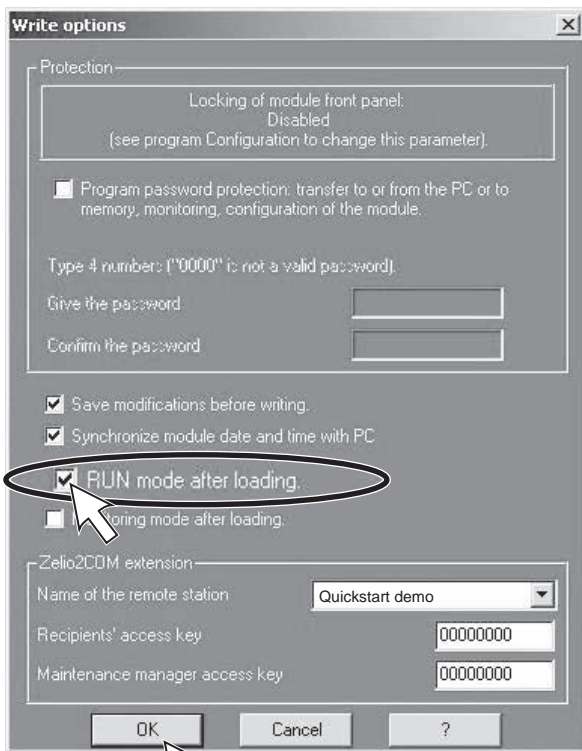
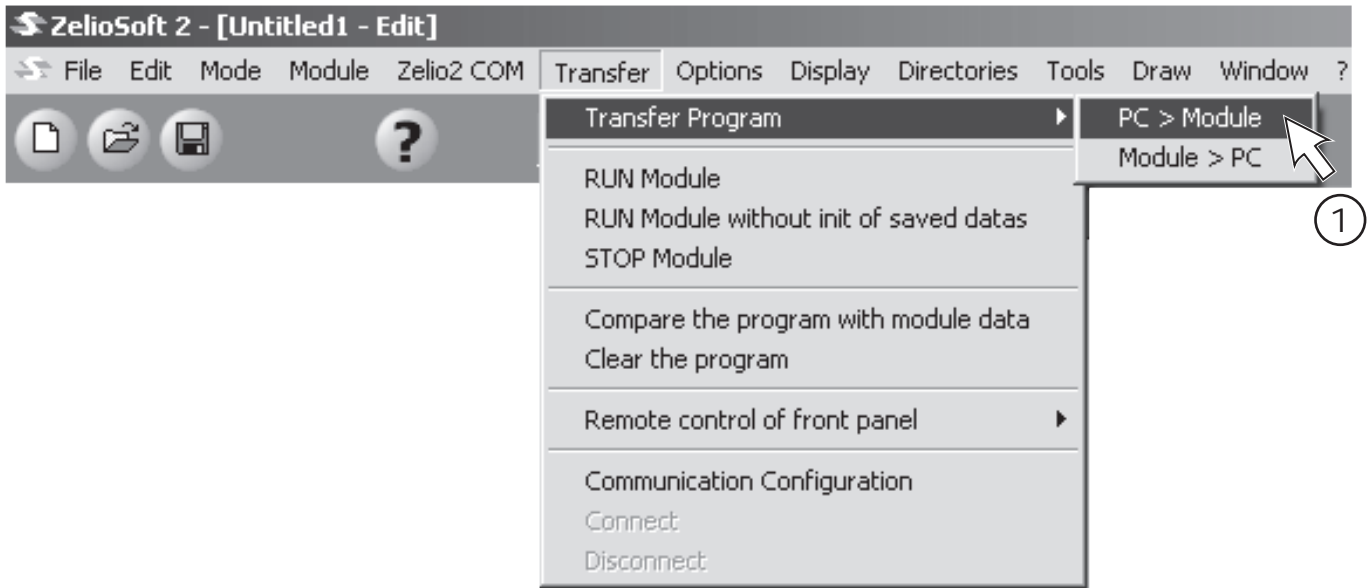


G

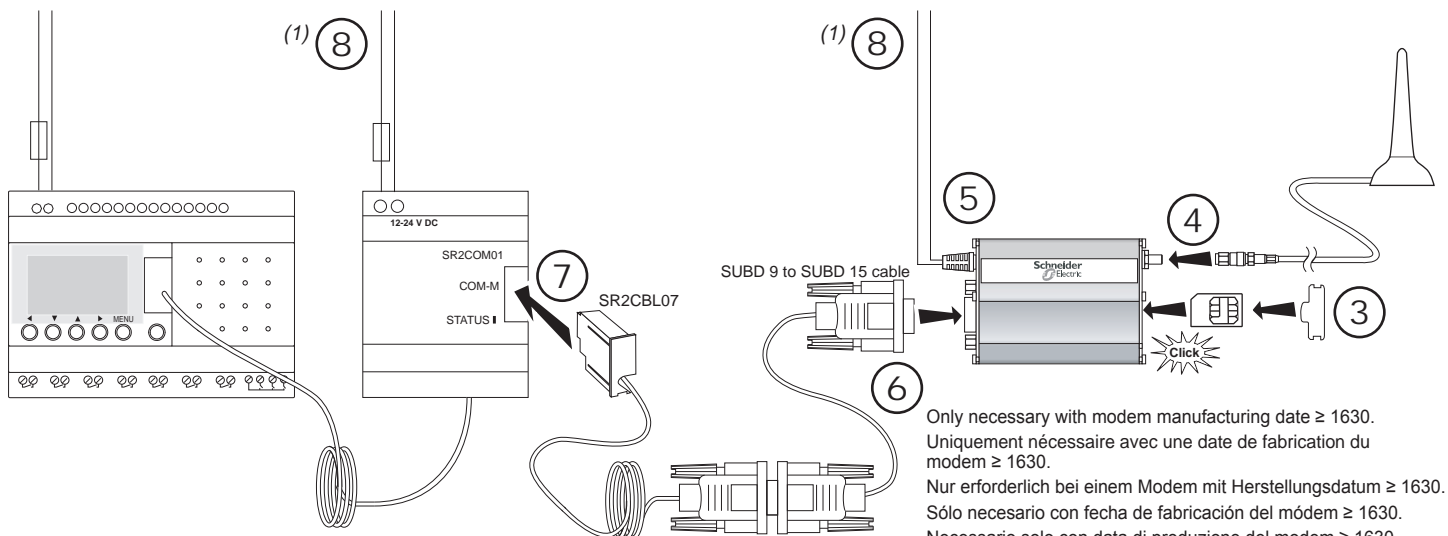
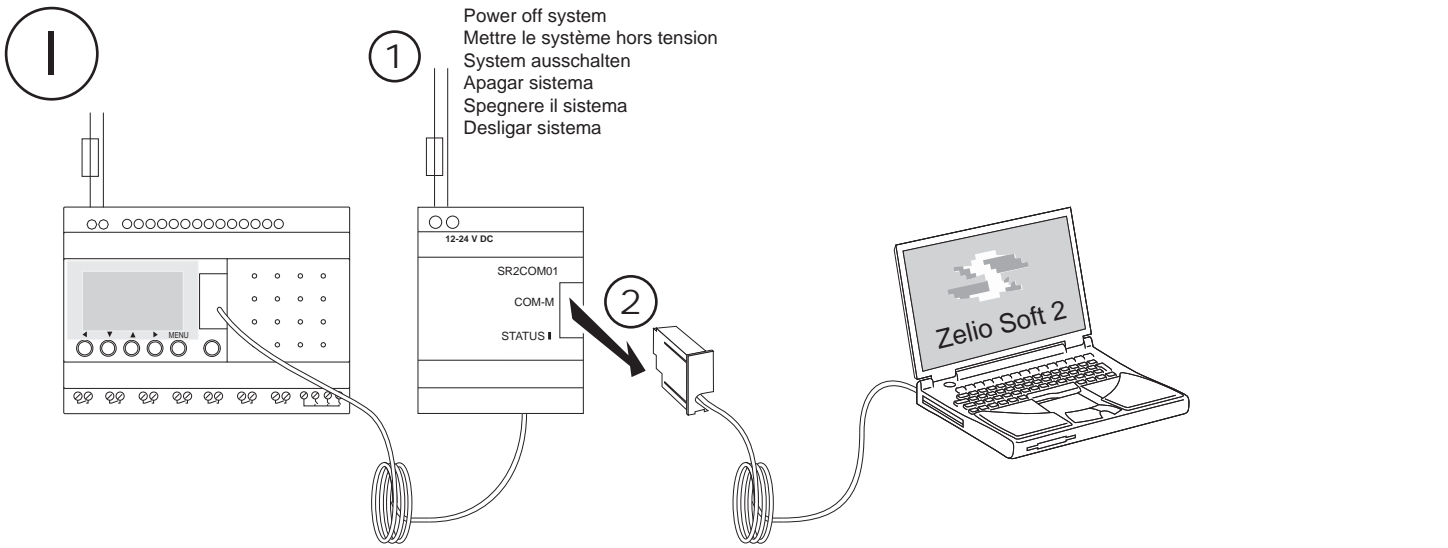




H



Operation / Exploitation / Betrieb / Utilización / Uso / Exploração



Only necessary with modem manufacturing date  $\geq$  1630.  
Uniquement nécessaire avec une date de fabrication du modem  $\geq$  1630.  
Nur erforderlich bei einem Modem mit Herstellungsdatum  $\geq$  1630.  
Sólo necesario con fecha de fabricación del módem  $\geq$  1630.  
Necessario solo con data di produzione del modem  $\geq$  1630.  
Necessário somente com data de fabricação do modem  $\geq$  1630.

(1) Power on system / Mettre le système sous tension / System einschalten /  
Encender sistema / Accendere il sistema / Ligar sistema

