



Abdeckung, 3p, für Schraubanschluss, Baugröße 2

Typ **NZM2-XKSA**
 Katalog Nr. **260038**

Abbildung ähnlich

Lieferprogramm

Zubehör		Anschlussabdeckung
Leiteranzahl		3-polig
Zubehör		Anschlussabdeckung
verwendbar für		NZM2, PN2, NS2 DS7-34...SX135... DS7-34...SX160... DS7-34...SX200...

Hinweise

Typ enthält Teile für eine Schalterseite oben oder unten für 3-polige Schalter.
 Isolations-/Berührungsschutz bei Anschluss von Kabelschuhen, Schiene oder Verwendung von Tunnelklemmen.
 Bei Tunnelklemmen im Satz enthalten.
 Bei Verwendung von isoliertem Leitermaterial Schutzart IP1X.

Daten für Bauartnachweis nach IEC/EN 61439

Bauartnachweis IEC/EN 61439		
10.2 Festigkeit von Werkstoffen und Teilen		
10.2.2 Korrosionsbeständigkeit		Anforderungen der Produktnorm sind erfüllt.
10.2.3.1 Wärmebeständigkeit von Umhüllung		Anforderungen der Produktnorm sind erfüllt.
10.2.3.2 Widerstandsfähigkeit Isolierstoffe gewöhnliche Wärme		Anforderungen der Produktnorm sind erfüllt.
10.2.3.3 Widerstandsfähigkeit Isolierstoffe außergewöhnliche Wärme		Anforderungen der Produktnorm sind erfüllt.
10.2.4 Beständigkeit gegen UV-Strahlung		Anforderungen der Produktnorm sind erfüllt.
10.2.5 Anheben		Nicht zutreffend, da die gesamte Schaltanlage bewertet werden muss.
10.2.6 Schlagprüfung		Nicht zutreffend, da die gesamte Schaltanlage bewertet werden muss.
10.2.7 Aufschriften		Anforderungen der Produktnorm sind erfüllt.
10.3 Schutzart von Umhüllungen		Nicht zutreffend, da die gesamte Schaltanlage bewertet werden muss.
10.4 Luft- und Kriechstrecken		Anforderungen der Produktnorm sind erfüllt.
10.5 Schutz gegen elektrischen Schlag		Nicht zutreffend, da die gesamte Schaltanlage bewertet werden muss.
10.6 Einbau von Betriebsmitteln		Nicht zutreffend, da die gesamte Schaltanlage bewertet werden muss.
10.7 Innere Stromkreise und Verbindungen		Liegt in der Verantwortung des Schaltanlagenbauers.
10.8 Anschlüsse für von außen eingeführte Leiter		Liegt in der Verantwortung des Schaltanlagenbauers.
10.9 Isolationseigenschaften		
10.9.2 Betriebsfrequente Spannungsfestigkeit		Liegt in der Verantwortung des Schaltanlagenbauers.
10.9.3 Stoßspannungsfestigkeit		Liegt in der Verantwortung des Schaltanlagenbauers.
10.9.4 Prüfung von Umhüllungen aus Isolierstoff		Liegt in der Verantwortung des Schaltanlagenbauers.
10.10 Erwärmung		Erwärmungsberechnung liegt in der Verantwortung des Schaltanlagenbauers. Eaton liefert die Daten zur Verlustleistung der Geräte.
10.11 Kurzschlussfestigkeit		Liegt in der Verantwortung des Schaltanlagenbauers. Die Vorgaben der Schaltgeräte sind einzuhalten.
10.12 Elektromagnetische Verträglichkeit		Liegt in der Verantwortung des Schaltanlagenbauers. Die Vorgaben der Schaltgeräte sind einzuhalten.
10.13 Mechanische Funktion		Für das Gerät sind die Anforderungen erfüllt, sofern Angaben der Montageanweisung (IL) beachtet werden.

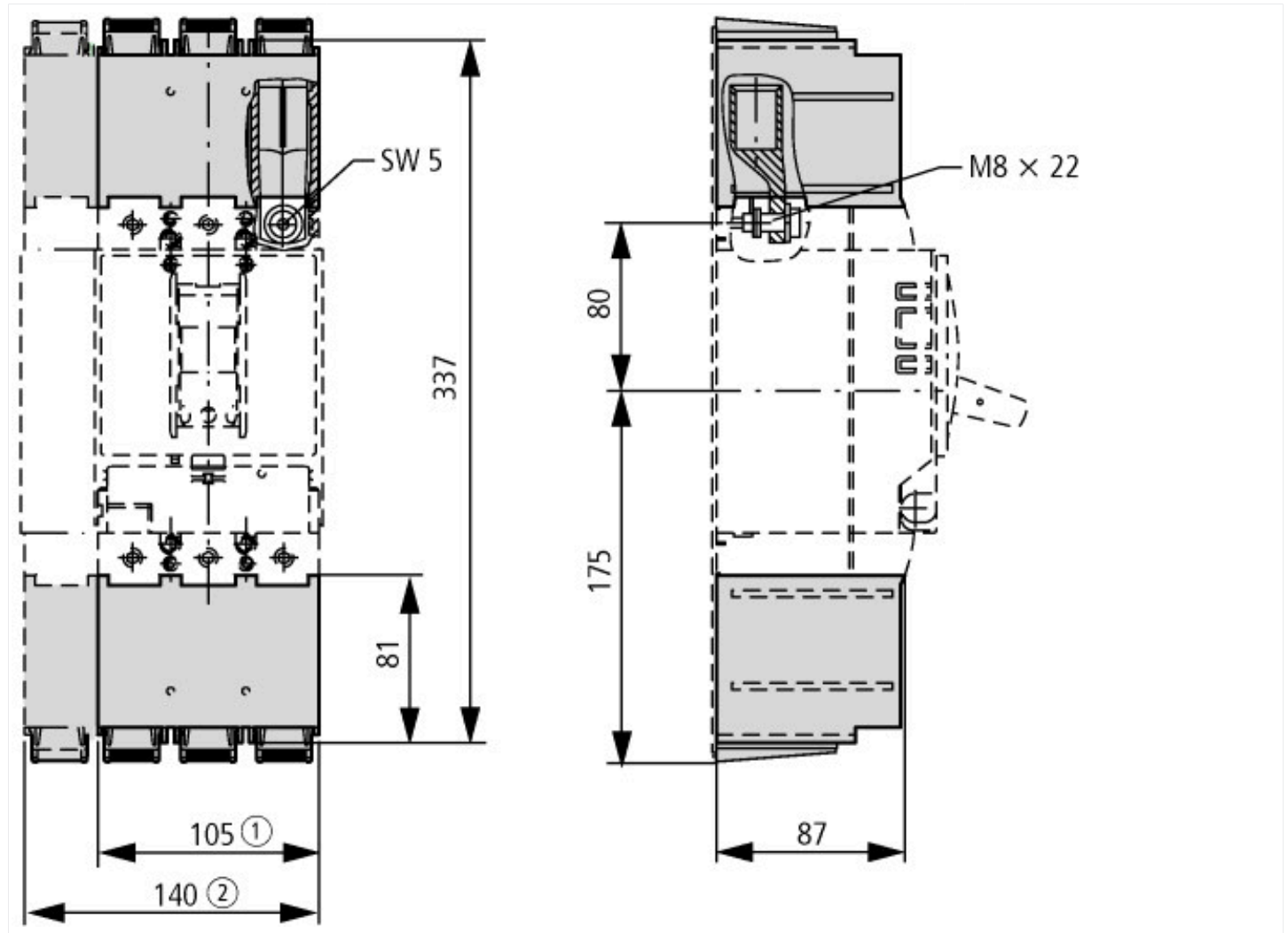
Technische Daten nach ETIM 7.0

Niederspannungsschaltgeräte (EG000017) / Phasentrennung für Leistungsschalter (EC002035)		
Elektro-, Automatisierungs- und Prozessleittechnik / Niederspannungs-Schalttechnik / Leistungsschalter, Leistungstrennschalter (NS) / Phasentrenner für Leistungsschalter (ecl@ss10.0.1-27-37-04-25 [ACN959011])		
Ausführung		sonstige

Approbationen

Product Standards	UL489; CSA-C22.2 No. 5-09; IEC60947, CE marking
UL File No.	E31593
UL Category Control No.	DIHS
CSA File No.	22086
CSA Class No.	1432-01
North America Certification	UL listed, CSA certified
Suitable for	Refer to main component information

Abmessungen



Weitere Produktinformationen (Verlinkungen)

IL01206007Z (AWA1230-2047) Kabelschuhabdeckung

IL01206007Z (AWA1230-2047)
Kabelschuhabdeckung

https://es-assets.eaton.com/DOCUMENTATION/AWA_INSTRUCTIONS/IL01206007Z2010_11.pdf